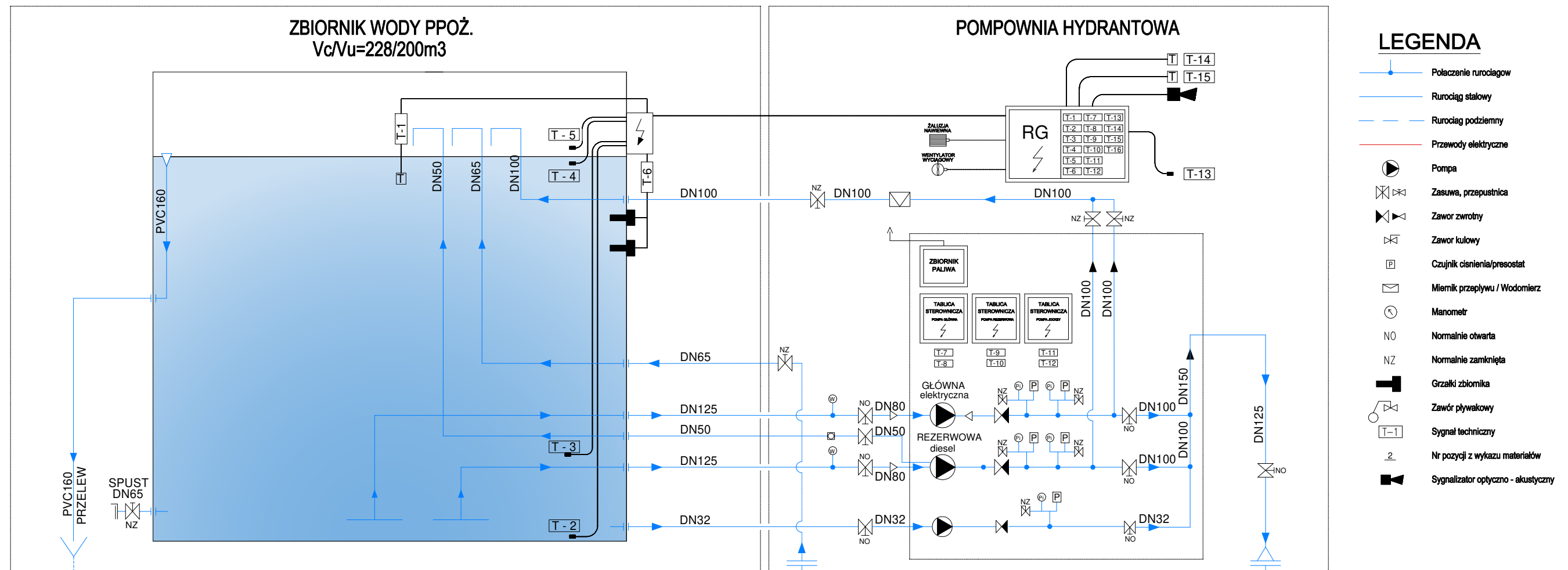


# SCHEMAT IDEOWY POMPOWNI HYDRANTOWEJ



odprowadzić do kanalizacji  
poza zakresem opracowania

SYGNAŁY TECHNICZNE	
T-1	Zbyt niska temperatura w zbiorniku wody pożarowej
T-2	Brak wody w zbiorniku wody pożarowej
T-3	50% napelnienia w zbiorniku wody pożarowej
T-4	Zbyt niski poziom wody w zbiorniku wody pożarowej
T-5	Zbyt wysoki poziom wody w zbiorniku wody pożarowej
T-6	Awaria grzałek zbiornika wody pożarowej
T-7	Awaria pompy elektrycznej głównej
T-8	Praca pompy elektrycznej głównej
T-9	Awaria pompy diesel rezerwowej
T-10	Praca pompy diesel rezerwowej
T-11	Awaria pompy Jockey
T-12	Praca pompy Jockey
T-13	Zalanie posadzki pompowni
T-14	Za niska temperatura w pompowni
T-15	Za wysoka temperatura w pompowni
T-16	Awaria zbiorcza pompowni i zbiornika ppoż.

zasilanie zbiornika PPOŻ.  
poza zakresem opracowania  
DN65

tlóczenie do instalacji hydrantów  
poza zakresem opracowania  
DN150